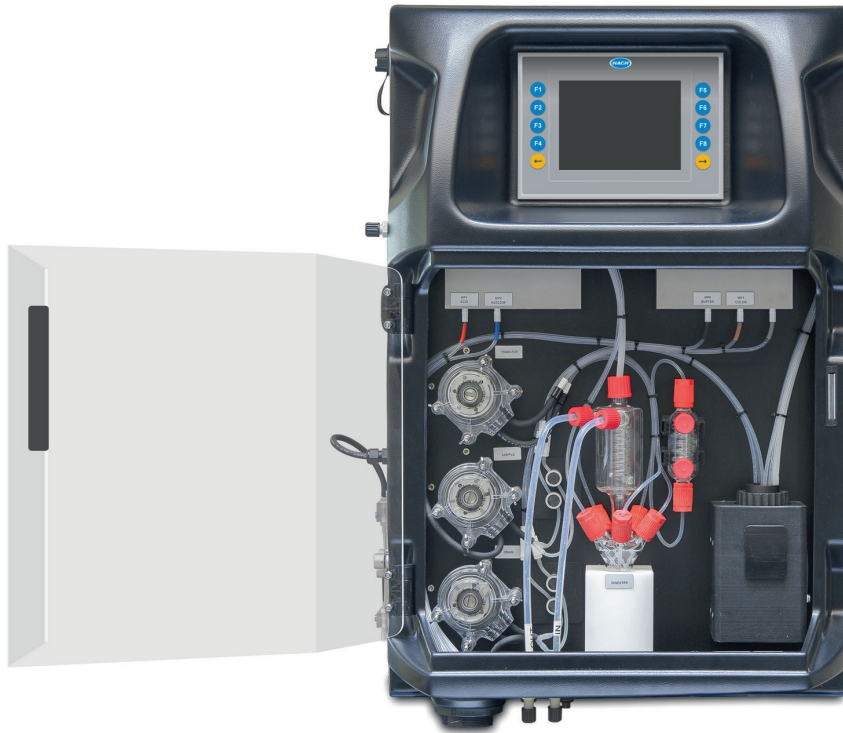


Analizador colorimétrico en continuo para aluminio total de la serie EZ2000

Aplicaciones

- Aguas residuales
- Agua potable
- Generación de energía y vapor
- Agua superficial



Análisis de uno o varios parámetros del agua para aplicaciones industriales y medioambientales

Desde su lanzamiento en 2009, la serie EZ2000 de analizadores colorimétricos en continuo se ha utilizado en cientos de aplicaciones relacionadas con agua de procesos industriales, agua potable y aguas residuales. La plataforma flexible del analizador permite reproducir en continuo cualquier método de análisis (tanto estándar como de laboratorio) con reactivos líquidos, con una precisión y una exactitud extraordinarias.

A diferencia de la serie EZ1000, la EZ2000 cuenta con una unidad de digestión de muestras interna. Este paso adicional previo al análisis permite medir elementos metálicos insolubles o en complejos, un comportamiento habitual de ciertos metales presentes en el agua potable o aguas naturales.

Los analizadores en continuo de la serie EZ2000 son el resultado de muchos años de experiencia en el análisis químico y del conocimiento sobre aplicaciones de colorimetría concentrado en una plataforma robusta y compacta con las siguientes características:

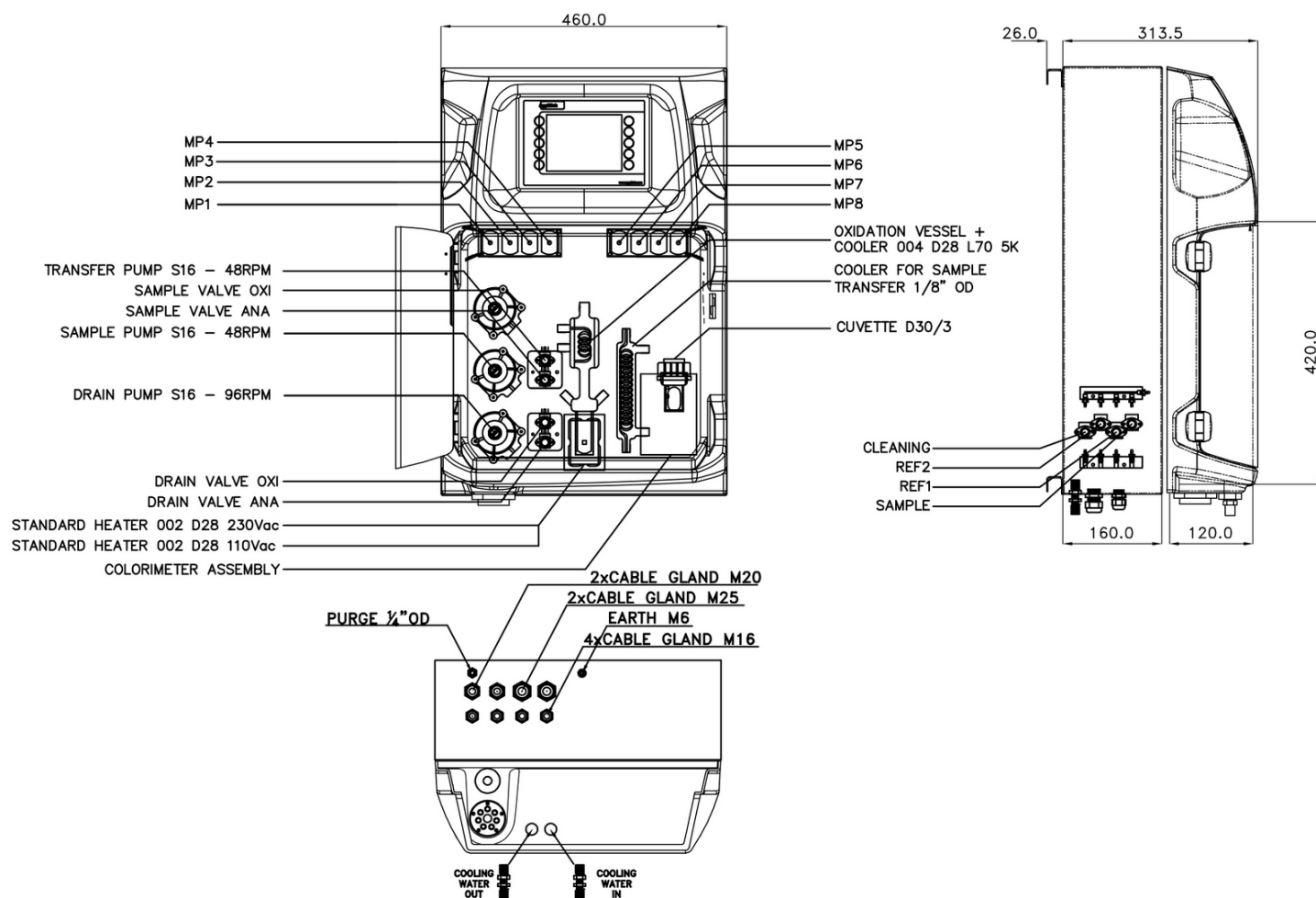
- Un excelente rendimiento analítico
- Unidad de digestión de muestras incorporada
- Funciones automáticas inteligentes
- Control y comunicaciones mediante un PC industrial de panel
- Una salida de señal estándar de 4 - 20 mA con procesamiento de alarmas
- Comunicación que admite conectividad Ethernet a Modbus TCP / IP
- Mayores rangos de medición: dilución interna de las muestras
- Análisis de múltiples corrientes

Datos Técnicos*

Parámetro	Aluminio total Aluminio Al(III), disuelto
Método de medición	Medición colorimétrica con el método violeta de pirocatecol a 578 nm
Rango de medición	0 - 150 µg/L Al
Exactitud	Mejor que el 2 % del rango de escala completo para soluciones test estándar
Límite de detección	≤10 µg/L
Interferencias	Cantidades elevadas de color y turbidez causan interferencias. Grasas, aceites, proteínas, surfactantes y alquitrán.
Tiempo de ciclo	20 min para Al total (dilución + 5 min) 30 min para Al total y Al(III)
Limpieza automática	Sí
Calibración	Automática, de 2 puntos; frecuencia libremente programable
Validación	Automática; frecuencia libremente programable
Temperatura ambiente	10 - 30 °C ± 4 °C de desviación al 5 - 95 % de humedad relativa (sin condensación)
Requisitos de los reactivos	Conservar entre 10 - 30 °C
Presión de muestra	Mediante recipiente de rebose externo
Caudal de muestra	100 - 300 mL/min
Temperatura de la muestra	10 - 30 °C
Calidad de muestra	Tamaño máximo de partícula: 100 µm, < 0,1 g/L; turbidez < 50 NTU
Alimentación	220 - 240 V CA, 4 A, 50/60 Hz Consumo de corriente máx.: 440 VA Otros valores de tensión disponibles previa solicitud
Aire de instrumentación	Seco y libre de aceite de conformidad con la norma de calidad de aire para instrumentos ISA-S7.0.01-1996
Agua desmineralizada	Para enjuague y / o dilución
Drenaje	Presión atmosférica, con ventilación, mín. 64 mm de Ø
Agua de refrigeración	Caudal aprox. 5 L/h; temperatura máx. 30 °C; presión máx. 0,5 bar
Conexión a tierra	Pica de puesta a tierra seca y limpia de baja impedancia (< 1 ohmio) con un cable de tierra de > 2,5 mm ²
Salidas analógicas	Activas, 4 - 20 mA, máx. 500 ohmios de carga, estándar 1, máx. 8 (opcional)
Salidas digitales	Opcional: RS232, Modbus (TCP/IP, RS485)
Alarma	1x alarma de avería, 4x configurables por el usuario, máx. 24 VDC/0,5 A, contactos libres de tensión
Grado de protección	Armario del analizador: IP55/PC del panel: IP65
Material	Sección con apertura: plástico ABS termoconformado; puerta: plexiglás; sección trasera: acero galvanizado con revestimiento en polvo
Dimensiones (A x A x P)	690 mm x 465 mm x 330 mm
Peso	25 kg
Certificaciones	Conforme a CE/certificación UL

*Sujeto a cambio sin previo aviso.

Dimensiones



Confíe en Hach Service

Puesta en marcha: Nuestro servicio técnico visita sus instalaciones y configura la instrumentación, ofrece formación básica del personal operativo sobre el uso y el mantenimiento, y valida la configuración y el rendimiento de los equipos para que pueda comenzar a trabajar inmediatamente.

Contratos de mantenimiento: Hach ofrece reparaciones en campo y en fábrica, mantenimientos preventivos y programas de calibración para sus instrumentos, para garantizar la fiabilidad y el funcionamiento de los mismos. Ofrecemos servicios para satisfacer sus necesidades específicas.

Información para pedidos: configurador de números de referencia

Al total, 0-150 µg/L	EZ2000.99	X	X	X	X	X	2
Al total / Al(III), 0-150 µg/L	EZ2300.99						
Opciones de configuración del rango de medición y opciones de dilución							
50 % del rango estándar	C						
Rango normal	0						
Dilución de MP interna (factor 4)	1						
Dilución de MP interna (factor 10)	3						
Dilución de MP interna (factor 20) (solo EZ2000)	4						
Personalizadas	Z						
Fuente de alimentación							
220 V CA / 50 Hz						Un	
110 V CA / 60 Hz						B	
Personalizada						Z	
Número de corrientes							
1 corriente							1
2 corrientes							2
3 corrientes							3
4 corrientes							4
5 corrientes							5
6 corrientes							6
7 corrientes							7
8 corrientes							8
Salidas							
1 mA							1
2 mA							2
3 mA							3
4 mA							4
5 mA							5
6 mA							6
7 mA							7
8 mA							8
RS232							A
Modbus TCP/IP							B
Modbus RS485							C
1 mA + Modbus RS485							E
2 mA + Modbus RS485							F
3 mA + Modbus RS485							G
4 mA + Modbus RS485							H
1 mA + Modbus TCP/IP							I
2 mA + Modbus TCP/IP							J
3 mA + Modbus TCP/IP							K
4 mA + Modbus TCP/IP							L
Personalizadas/combinadas							Z
Características especiales							
Sin adaptación, versión estándar							0
Se requieren adaptaciones específicas para el cliente, pendientes de especificación							S